



Tutorial

Adhäsionsfolie

Auf den nachfolgenden Seiten findest du eine Anleitung aller Schritte wie du die Adhäsionsfolie nutzen kannst.

Das Tutorial habe ich für
Kreativmanufaktur.Bayern - Wollperdingerl
erstellt.

Viel Spaß beim
Gestalten.

Sabrina

Plotten und



Das Tutorial darf nicht weiter gegeben oder vervielfältigt werden. Für eventuelle Fehler in dem Tutorial kann keine Haftung übernommen werden. Bei Fragen und Anregungen bitte eine Mail an sticheinfachich@gmail.com. Alle Rechte liegen bei Sabrina Metze, Stich - einfach ich und Sandra Bindl, Kreativmanufaktur.Bayern-Wollperdingerl

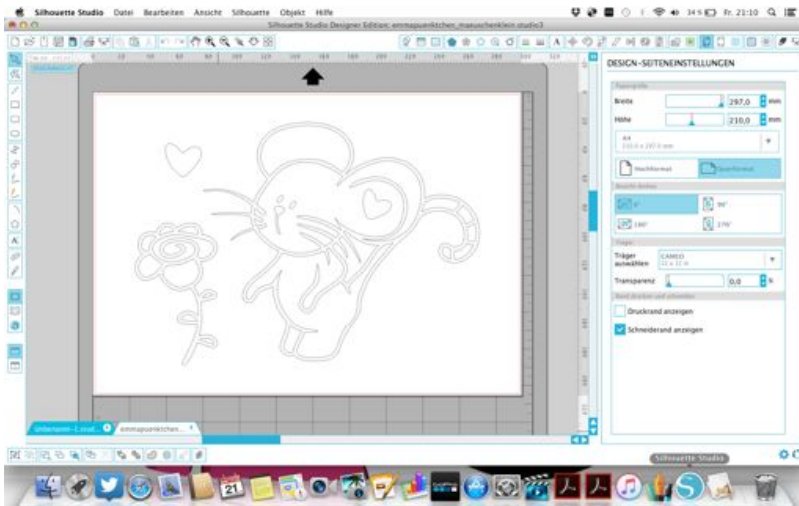
Was du brauchst:

- Adhäsionsfolie
- Vinylfolie
- Übertragungsfolie (hier empfiehlt sich eine schon benutzte Folie die nicht mehr so stark klebt)
- Plotter
- scharfes Schneidemesser
- Schneidematte
- ggf. einen Laserdrucker (siehe dazu: Adhäsionsfolie bedrucken)

Schritt für Schritt zu deinem Ergebnis

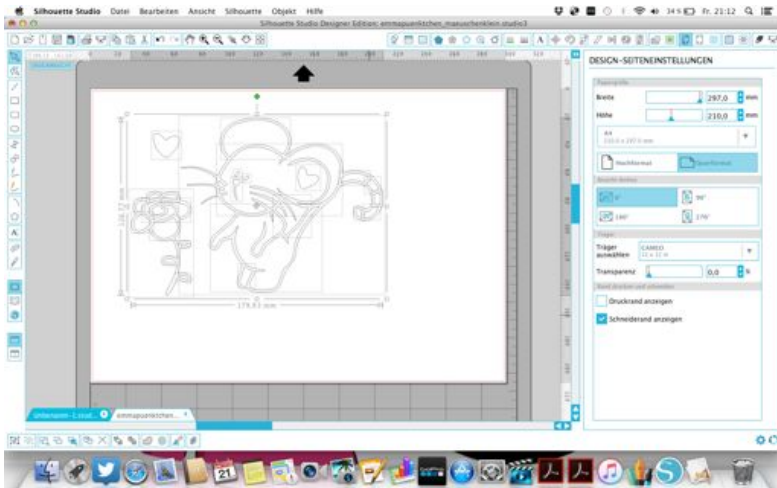
Adhäsionsfolie plotten

#1



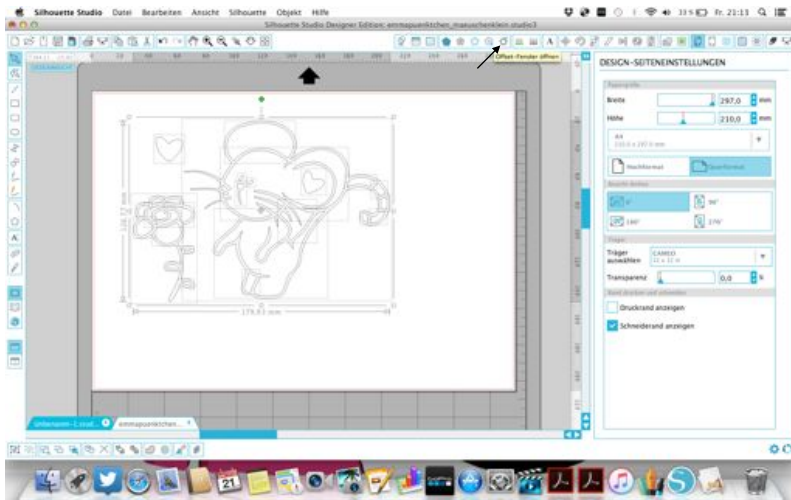
Öffne deine gewünschte Datei zunächst in deinem Plottprogramm. Ich nutze hier das Silhouette Studio.

#2

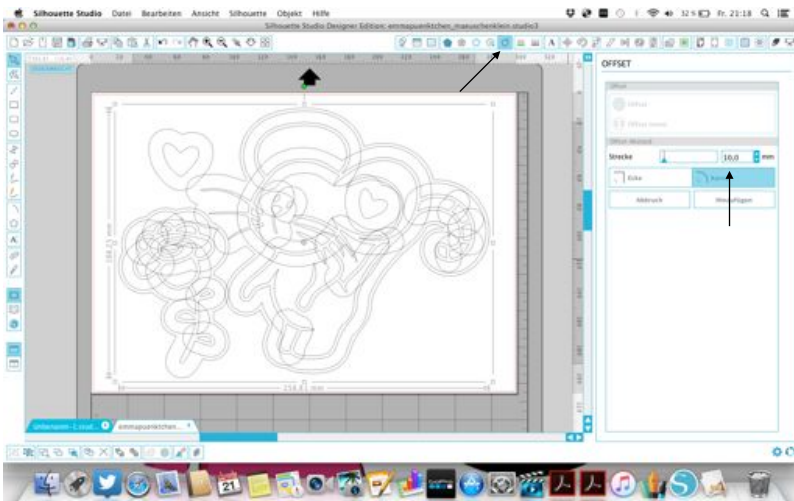


Stelle dir alles so ein, wie dein Motiv am Ende aussehen soll (Größe etc.). Wenn du dies gemacht hast, markiere dir ALLE Teile so wie auf dem Bild.

#3

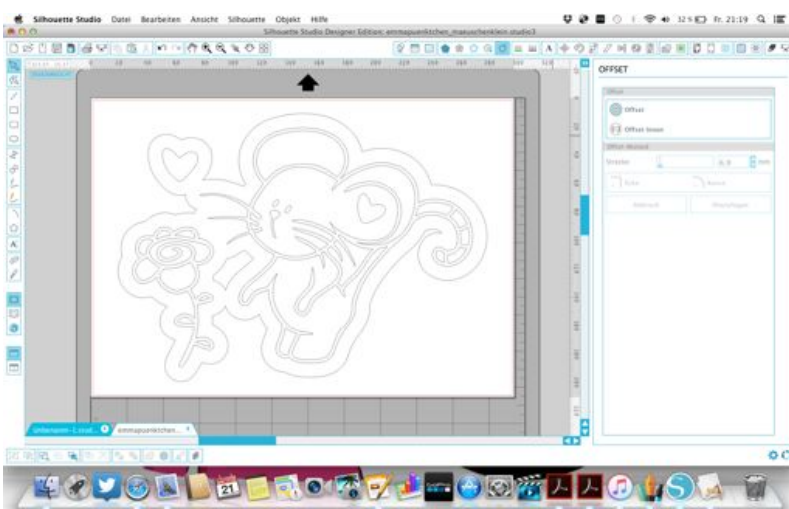


Wir brauchen als nächstes ein Offset um das komplette Motiv. Das bekommst du, in dem du auf den Button „OFFSET“ drückst (siehe Bild/Pfeil)



Klicke nun „Offset“ an und bei Strecke wählst du die mm-Angabe aus, die du für dein Offset haben möchtest. Achte bitte darauf, dass du mindestens so

viel mm wählst, dass alle von dir gewünschten Motive in eins übergehen.

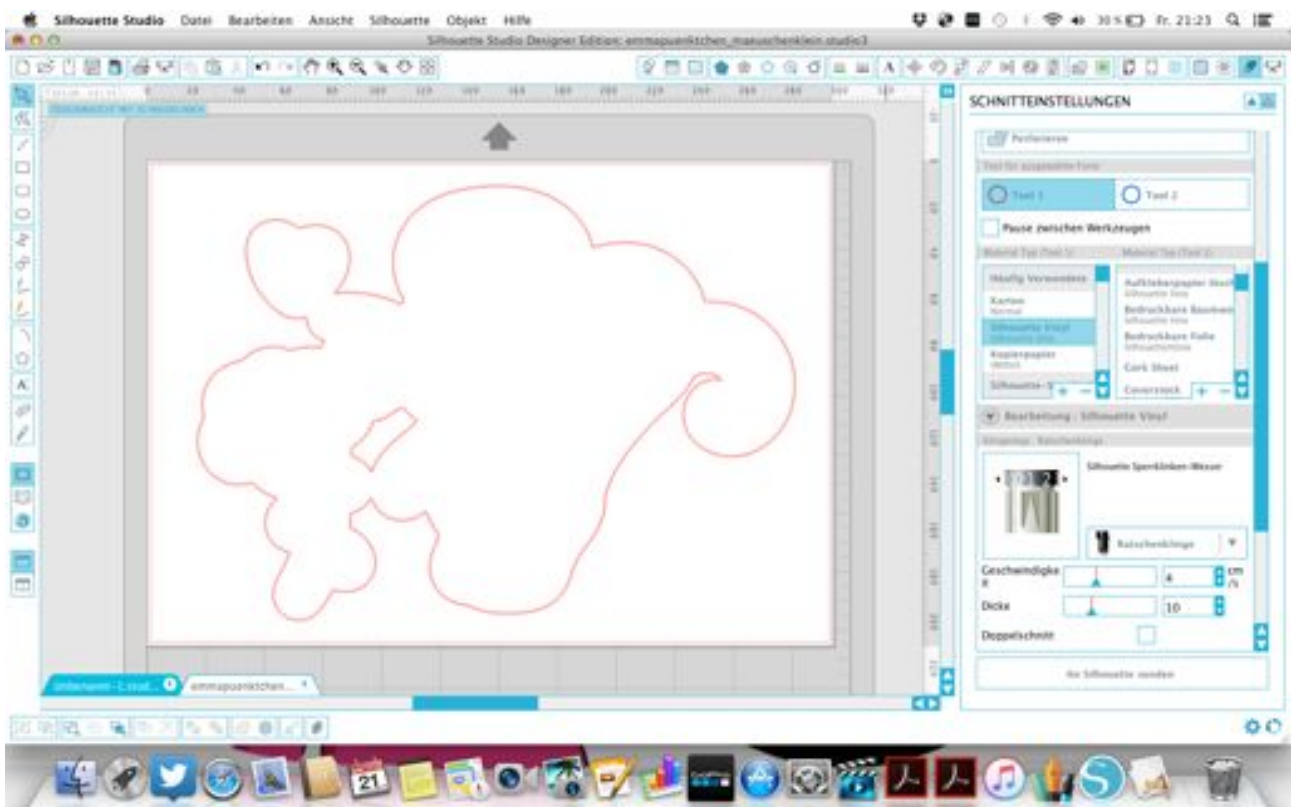


So sollte es nun aussehen

#5

Im nächsten Schritt musst du die Gruppierungen aufheben und zuerst das Offset allein plotten. Dies machst du, in dem du das Offset vom übrigen Motiv frei stellst und allein auf deiner Schneidematte im Programm lässt. Lege dir die Adhäsionsfolie auf deine selbstklebende Schneidematte. Hier gehst du wie bei Vinyl vor. Die feste Papierseite klebt auf deiner Matte, die Folie schaut nach oben.

Lege die Schneidematte in deinen Plotter ein und wähle bei den Schneideeinstellungen VINYL aus. Passe dein Messer ggf. an. Ich habe hier mit einer Messerstärke von 1, Geschwindigkeit 4 und Dicke 10 geschnitten. Das funktionierte prima.



Wenn du dein Offset fertig geplottet hast, musst du nur noch wie gewohnt das Hauptmotiv aus Vinyl mit den dir vertrauten Einstellungen plotten.

#6

Jetzt musst du alles entgittern und dir zurecht legen.



#7



Bevor wir uns um die Adhäsionsfolie kümmern, klebe dir alle Teile so nacheinander aufeinander, dass du dein fertiges Vinyl - Plottmotiv vor dir liegen hast. Zum Schluss

hast du also dein Vinyl - Plottmotiv das durch die Übertragungsfolie gehalten wird.

#8

Jetzt kümmern wir uns um die Adhäsionsfolie. Du hast jetzt deine entgitterte Folie vor dir liegen. Auf diese Folie kommt jetzt das fertige Vinyl-Plottmotiv. Damit dies leichter geht und du die Adhäsionsfolie durch deine Übertragungsfolie gut erkennen kannst, markiere dir ein paar Punkte **NEBEN** der Adhäsionsfolie mit einem Folienstift. Bitte auf keinen Fall auf die Folie malen.



Jetzt wird es knifflig. Du hast bei dem Zusammenkleben nur einen Versuch, denn die Vinylfolie klebt sehr fest mit der Adhäsionsfolie zusammen. Halte deine Übertragungsfolie mit deinem Vinyl-Plottmotiv ÜBER deine Adhäsionsfolie und ziele genau die Punkte an. Klebe nun alles vorsichtig aufeinander.

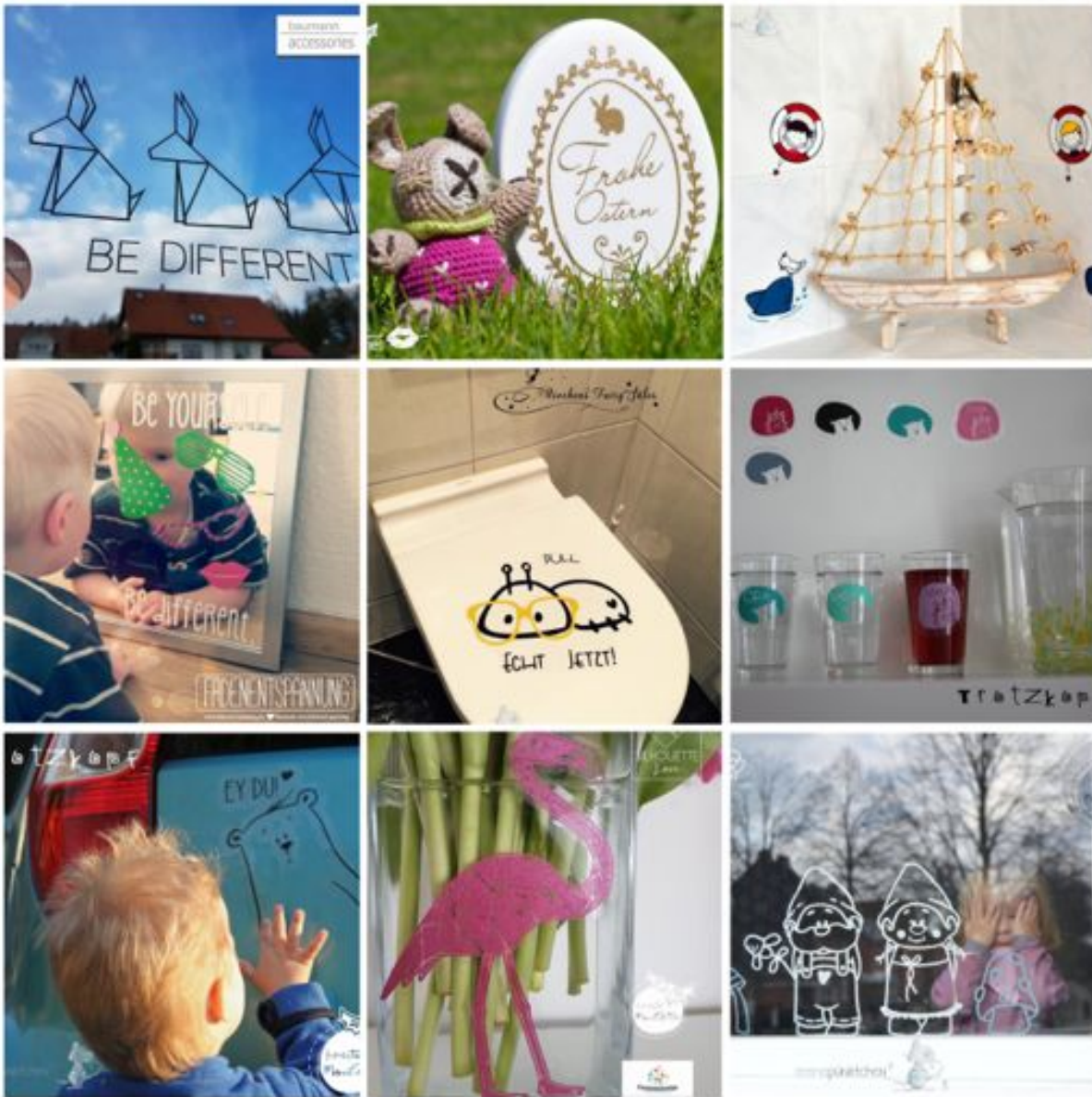
Wenn du beide Folienarten zusammen geklebt hast, löse nun vorsichtig die Adhäsionsfolie von der Übertragungsfolie ab.

Deine fertiges Werk sollte nun so aussehen:



Jetzt kannst du es an allen glatten Oberflächen anbringen. Bei der Testrunde hat sich ergeben, dass es am Besten hält, wenn man das komplette fertige Folienbild einmal unter fließendes Wasser hält und dann anbringt.

Hier hast du ein paar Beispielbilder, wo man überall mit der Folie arbeiten kann:



Adhäsionsfolie bedrucken

Version I:

Drucken und per Hand ausschneiden:

Um die Folie bedrucken zu können, wählst du dir dein Wunschbild und druckst es dir mit Hilfe eines Laserdruckers auf die Folie. Wichtig ist, dass du die Folie ca. 2 Std trocknen lässt, damit nichts verschmiert. Danach kannst du dein Motiv / Folie mit einer scharfen Schere ausschneiden.

Version Print & Cut:

#1

Lade dir deine PNG Datei in dein Plottprogramm.



#2

Wir müssen zunächst die Registrierungsmarken einstellen, damit dein Plotter am Ende weiß, wo er schneiden muss. Klicke auf

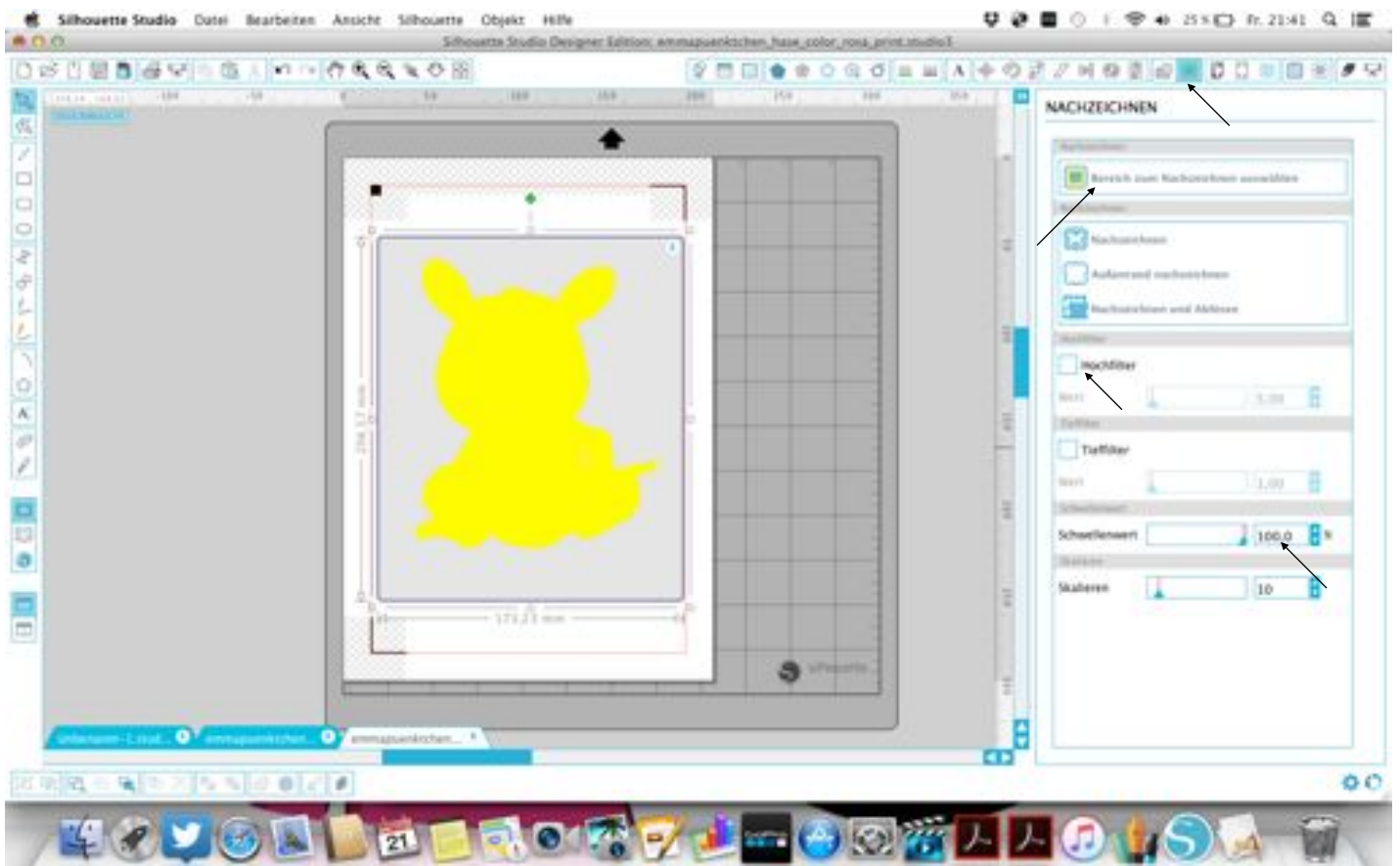


das Symbol oben (Pfeil 1)
Als nächstes wählst du deinen Plotter aus (Pfeil 2)

#3

Dein ausgewähltes Bild muss als nächstes nachgezeichnet werden. Klicke dazu oben in der Leiste auf das Symbol für Nachzeichnen (Pfeil 1). Gehe auf „Bereich zum Nachzeichnen auswählen“ (Pfeil 2) und markiere dir den gesamten Bereich der nachgezeichnet werden muss (Pfeil 3). Einige Einstellungen müsst ihr nun noch machen, damit das gesamte Bild nachgezeichnet werden kann.

- Hochfilter abwählen
- Schwellenwert so hoch, dass das gesamte Motiv gelb eingefärbt ist
- danach auf „Außenrand nachzeichnen“ klicken



#4

Wenn du die Schritte gemacht hast, musst dem Motiv ein Offset machen. Das machst du wie im Bereich „Adhäsionsfolie plotten #3“ hier im Tutorial.

#5

Jetzt druckst du dein Motiv. Dazu gehst du in deinem Silhouette Programm einfach auf Drucken und schickst die Datei an deinen Drucker. Achte bitte drauf, ob du evtl. Einstellungen im Druckermenü anpassen musst. Wichtig ist, dass die Passmarken hinterher auf eurer Folie sind. Hier seht ihr ein Fremd-Detailbild wo die Passmarker (oben links, oben rechts, unten links die Markierungen)



(Bild von Natalie Köller)

Wenn dein Druck fertig ist, klebst du deinen Ausdruck auf deine Schneidematte vom Plotter. Achte bitte drauf, dass dieser in dem

Raster auf der Schneidematte ist. Bei dem Silhouette Portrait musst du es an den Strich für A4 legen, der Cameo hat diesen Strich nicht.

Lade deine Matte in deinen Plotter und stelle alles wieder auf Vinyl ein wie oben schon beschrieben beim normalen Plotten und sende es an deinen Plotter.

Dein Plotter fährt jetzt nach und nach die Passmarken ab und „registriert“ somit dass, was geplottet werden muss. Wenn er alle Markierungen erkennen konnte, fängt er wie gewohnt mit dem Schneiden eures Offsets um das Motiv an.

Hat dies problemlos geklappt, bist du fertig und kannst dein Motiv an deine Wunschstelle platzieren.

So sollte dein Motiv am Ende aussehen



Ich wünsche euch viel Spaß beim Nachmachen und Kreativsein.

Eure

Sabrina 



Das Tutorial darf nicht weiter gegeben oder vervielfältigt werden. Für eventuelle Fehler in dem Tutorial kann keine Haftung übernommen werden. Bei Fragen und Anregungen bitte eine Mail an sticheinfachich@gmail.com. Alle Rechte liegen bei Sabrina Metzke, Stich - einfach ich und Sandra Bindl, Kreativmanufaktur.Bayern-Wollperdingerl.

Die Plotdateien „Hase“ und „Mäuschenklein“ sind von Anja Kaschte, emmapunktchen[®]. Das Detailbild von Natalie Köller ist nicht von emmapunktchen[®]